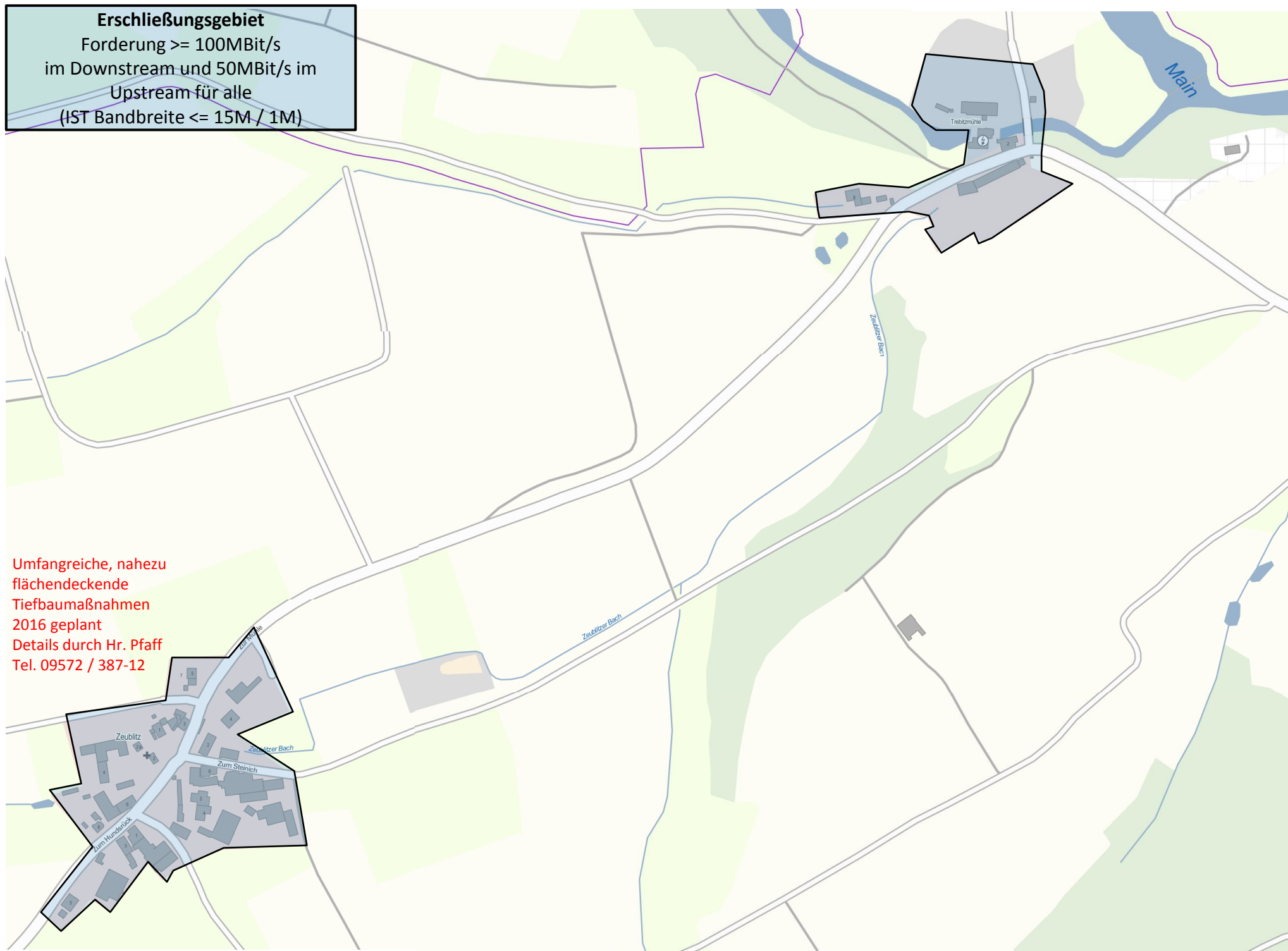


IST-Bandbreiten Down- und Upstream

$\geq 30\text{Mbit/s} / 2\text{Mbit/s}$ (ohne Füllung)
16 Mbit/s / 1Mbit/s
$\leq 15\text{Mbit/s} / 1\text{Mbit/s}$

Bearbeiter	Reuther NetConsulting
Version	Auswahlverfahren
Datum	13.11.2015

Breitband Gemeinde Altenkunstadt: Trebitzmühle, Zeublitz (1), Teil v. Los1 **Erschließungsgebiet Auswahlverfahren**



IST-Bandbreiten Down- und Upstream

$\geq 30\text{Mbit/s} / 2\text{Mbit/s}$ (ohne Füllung)
16 Mbit/s / 1Mbit/s
$\leq 15\text{ Mbit/s} / 1\text{Mbit/s}$

Bearbeiter	Reuther NetConsulting
Version	Auswahlverfahren
Datum	13.11.2015



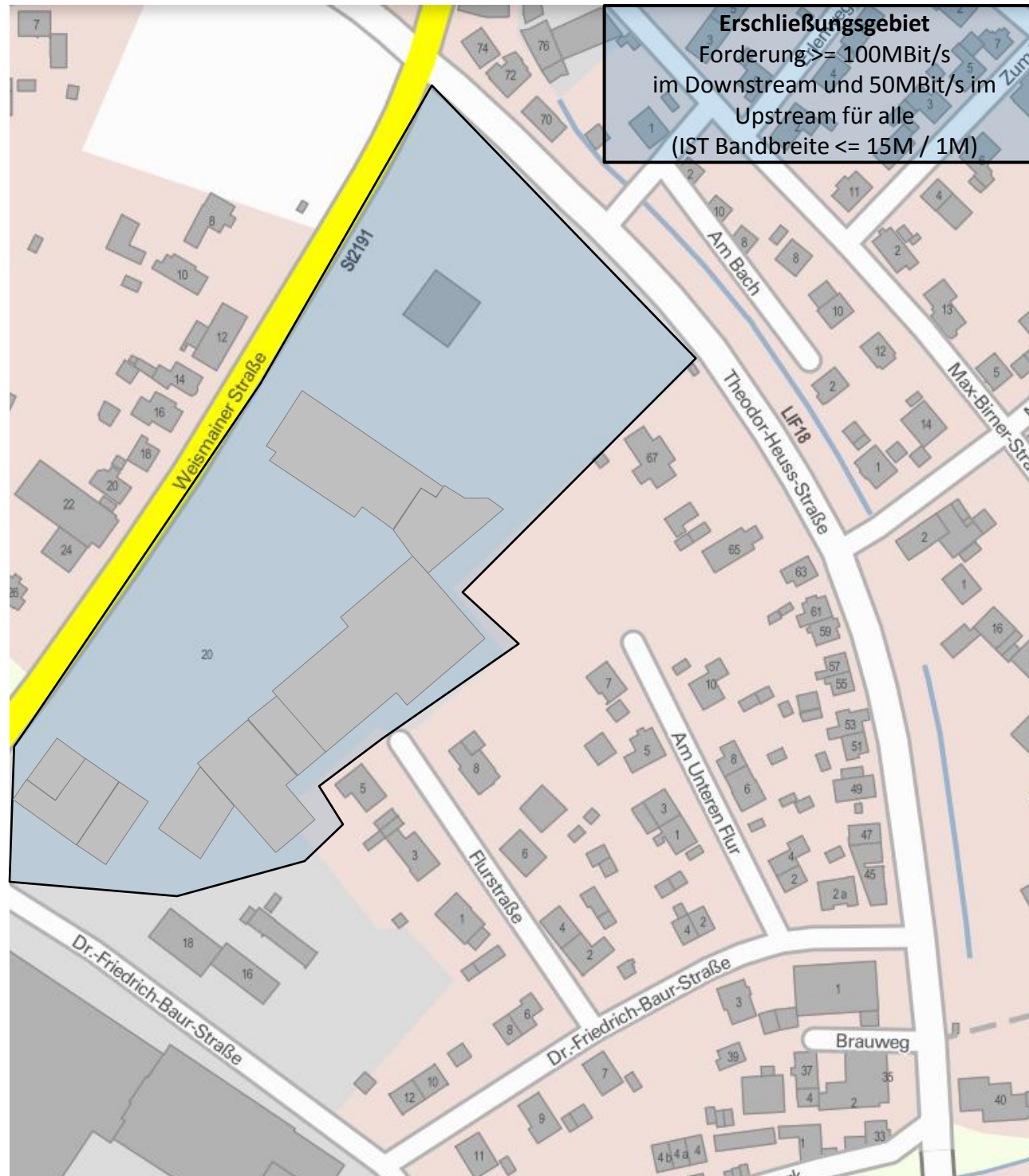
IST-Bandbreiten Down- und Upstream

>= 30Mbit/s / 2Mbit/s (ohne Füllung)
16 Mbit/s / 1Mbit/s
< =15 Mbit/s / 1Mbit/s

Bearbeiter	Reuther NetConsulting
Version	Auswahlverfahren
Datum	13.11.2015

Neubau Fachmarktzentrum
 Eröffnung Okt. 2015
 Adressen / zu erschließende
 Objekte:

Weismainer Str. 15, 17, 19,
 21, 23, 25, 27, 29

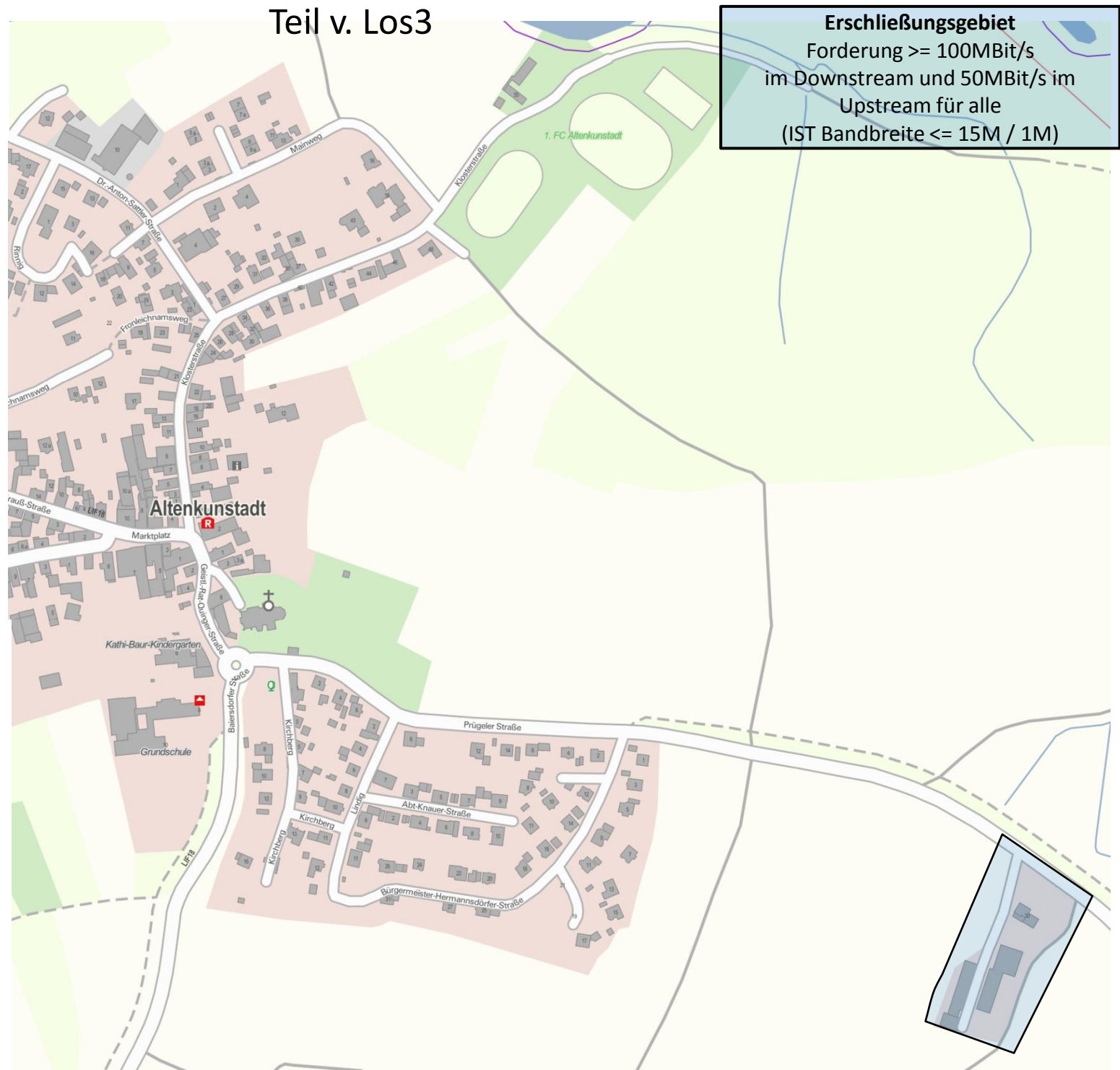


IST-Bandbreiten Down- und Upstream

>= 30Mbit/s / 2Mbit/s (ohne Füllung)
16 Mbit/s / 1Mbit/s
< =15 Mbit/s / 1Mbit/s

Bearbeiter	Reuther NetConsulting
Version	Auswahlverfahren
Datum	13.11.2015

Breitband Gemeinde Altenkunstadt: Prügeler Straße 30 Altenkunstadt (4) Erschließungsgebiet Auswahlverfahren

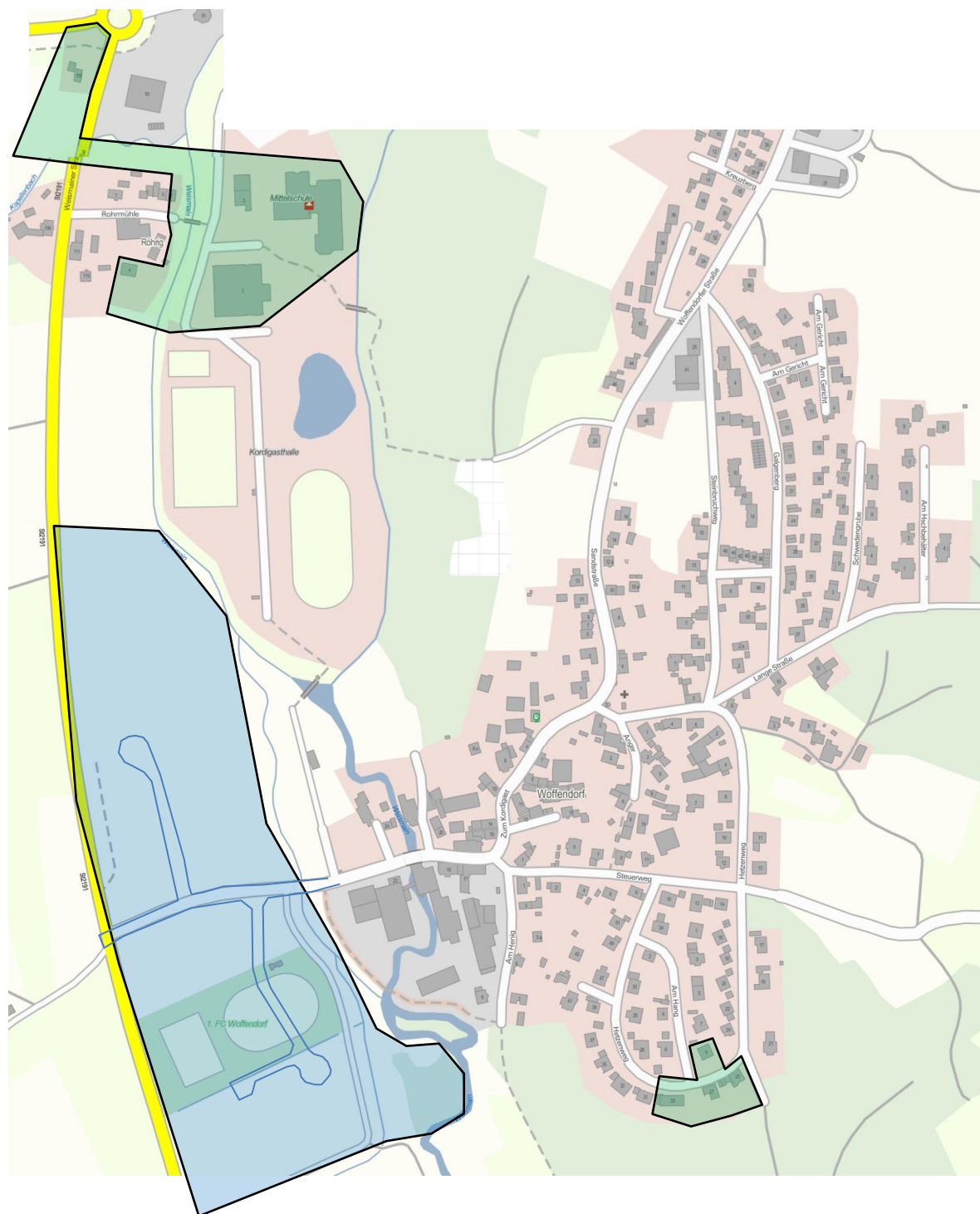


IST-Bandbreiten Down- und Upstream

>= 30Mbit/s / 2Mbit/s (ohne Füllung)
16 Mbit/s / 1Mbit/s
< =15 Mbit/s / 1Mbit/s

Bearbeiter	Reuther NetConsulting
Version	Auswahlverfahren
Datum	13.11.2015

© Quelle Kartenmaterial: <http://www.geoportal.bayern.de/bayernatlas/>



**Gewerbegebiet Woffendorf :
rechtsgültiger Bebauungsplan
seit 2000!**

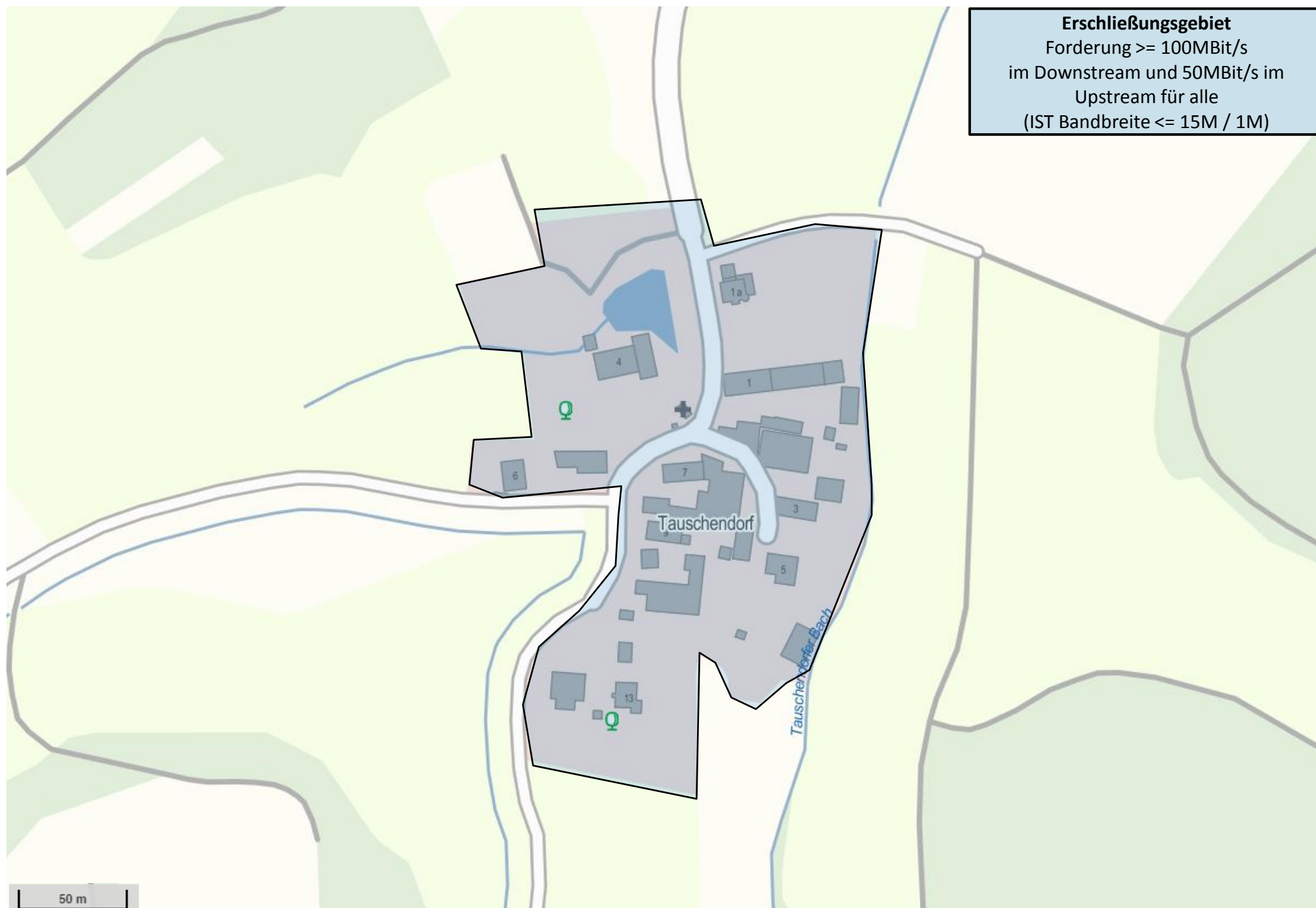
Erschließungsgebiet
Forderung $\geq 100\text{MBit/s}$
im Downstream und 50MBit/s im
Upstream für alle
(IST Bandbreite $\leq 15\text{M} / 1\text{M}$)

Erschließungsgebiet
Forderung $\geq 100\text{MBit/s}$
im Downstream und 50MBit/s im
Upstream für alle
(IST Bandbreite $16\text{M} / 1\text{M}$)

IST-Bandbreiten Down- und Upstream

$\geq 30\text{Mbit/s} / 2\text{Mbit/s}$ (ohne Füllung)
16 Mbit/s / 1Mbit/s
$\leq 15\text{Mbit/s} / 1\text{Mbit/s}$

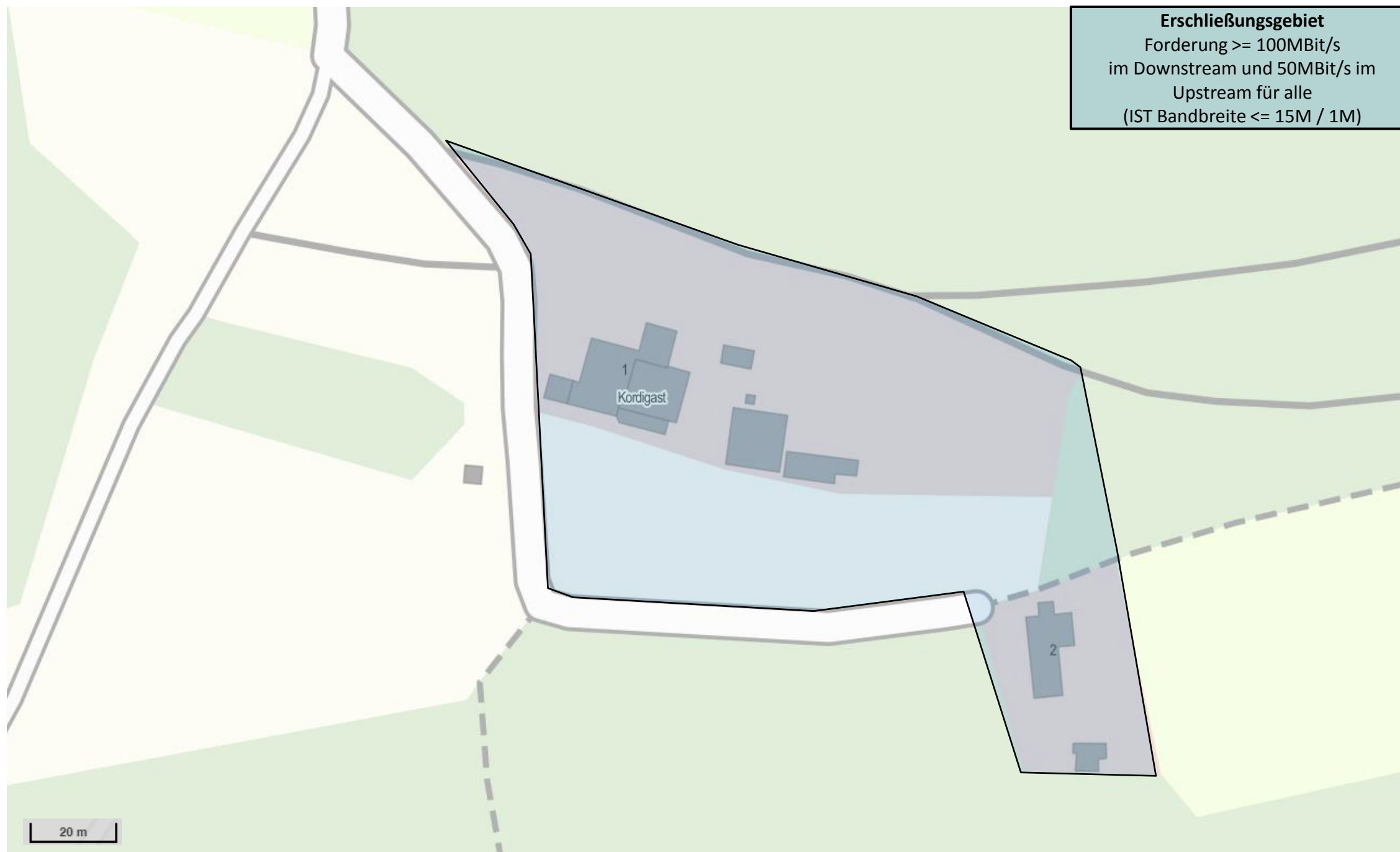
Bearbeiter	Reuther NetConsulting
Version	Auswahlverfahren
Datum	13.11.2015



IST-Bandbreiten Down- und Upstream

>= 30Mbit/s / 2Mbit/s (ohne Füllung)
16 Mbit/s / 1Mbit/s
< =15 Mbit/s / 1Mbit/s

Bearbeiter	Reuther NetConsulting
Version	Auswahlverfahren
Datum	13.11.2015



IST-Bandbreiten Down- und Upstream

>= 30Mbit/s / 2Mbit/s (ohne Füllung)
16 Mbit/s / 1Mbit/s
< =15 Mbit/s / 1Mbit/s

Bearbeiter	Reuther NetConsulting
Version	Auswahlverfahren
Datum	13.11.2015